

**Zadbaj o swój ekspres Dr.Coffee  
– model F12**



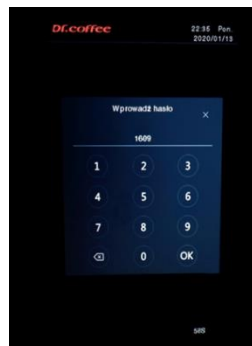
Aby móc codziennie cieszyć się wspaniałą kawą należy dbać aby wszystkie elementy ekspresu były utrzymane w należytym stanie. W tym celu należy regularnie przeprowadzać procesy czyszczenia systemu mlecznego oraz zaparzającego a także odkamieniać, o ile urządzenie nie jest podłączone do filtra wody.

Rekomendujemy przyjęcie następującego schematu:

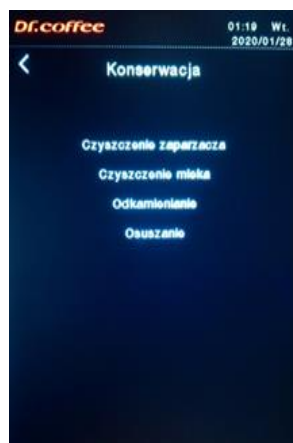
- Czyszczenie systemu spieniania mleka w każdy piątek na zakończenie dnia lub w ostatnim dniu przed dłuższą przerwą np. świąteczną o ile wcześniej nie pojawi się komunikat o konieczności wykonania procesu.
- Czyszczenie systemu zaparzającego w każdy piątek na zakończenie dnia lub w ostatnim dniu przed dłuższą przerwą np. świąteczną o ile wcześniej nie pojawi się komunikat o konieczności wykonania procesu.
- Odkamienianie raz w miesiącu o ile wcześniej nie pojawi się komunikat o konieczności wykonania procesu.



*Aby rozpocząć jeden z procesów należy dotknąć i przytrzymać przez 3 sekundy symbol listy (trzy poziome kreski widoczne u góry ekranu panelu sterowania)*



*Wejdź do menu serwisowego podając kod 1609 i wybierz pozycję konserwacja*

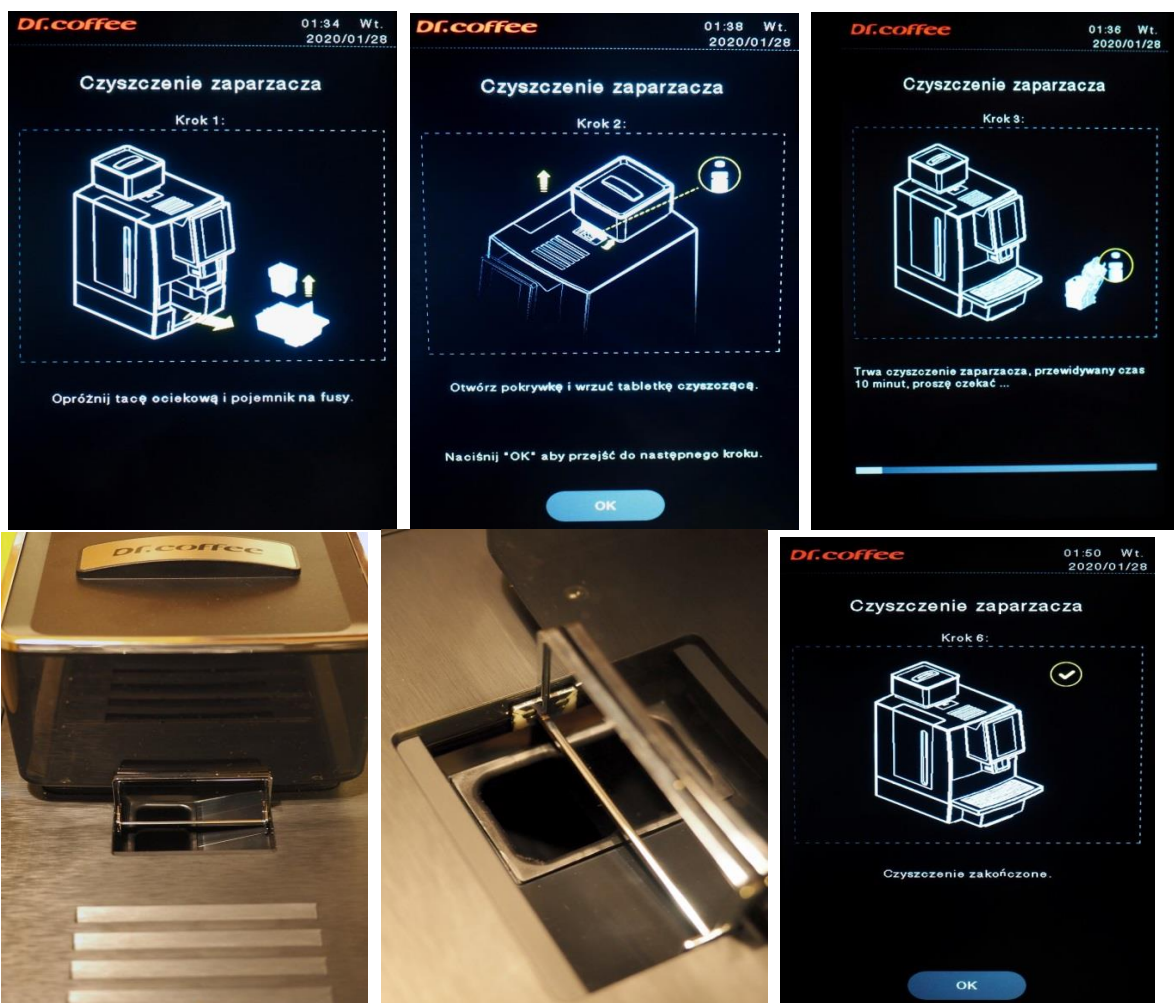


*Wybierz proces, który chcesz przeprowadzić:*

- czyszczenie zaparzacza,
- czyszczenie przewodów mleka,
- odkamienianie,
- osuszanie przewodów ekspresu (transport np. w temp. ujemnych).

## Czyszczenie zaparzacza

- Po wyborze programu czyszczącego na wyświetlaczu wyświetlą się komendy, które w prosty sposób pomogą Ci przeprowadzić całą procedurę czyszczenia bloku. Całość procesu trwa około 20 min i towarzyszy mu sygnał dźwiękowy informujący o uruchomionym trybie czyszczenia. Do czyszczenia bloku zaparzającego należy użyć dedykowanych do tego celu tabletek, które należy umieścić po otwarciu klapki w otworze na kawę mieloną. Wszystkie kroki i czynności wyświetlane są na ekranie LCD.
- Pamiętaj na początku czyszczenia, aby wylać wodę z tacki ociekowej i opróżnić pojemnik na fusy.
- Uzupelnij wodę w zbiorniku (jeżeli ekspres nie jest podłączony do sieci wodnej).



✓ Czyszczenie bloku zaparzającego zakończone

## Czyszczenie systemu mleka

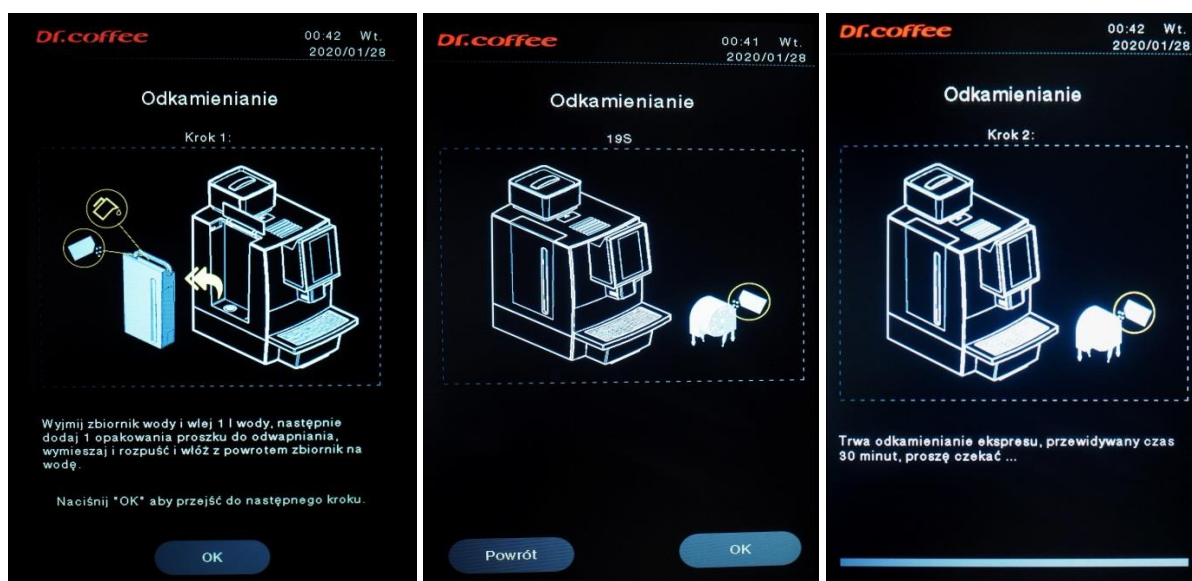
- Po wyborze programu czyszczącego na wyświetlaczu wyświetlą się komendy, które w prosty sposób pomogą Ci przeprowadzić całą procedurę czyszczenia systemu mlecznego. Całość procesu trwa około 15 min i towarzyszy mu sygnał dźwiękowy informujący o uruchomionym trybie czyszczenia. Do czyszczenia systemu mlecznego należy użyć dedykowanych do tego celu środków konserwujących, umieścić je w plastikowym pojemniku i włożyć do niego wąż do mleka. Wszystkie kroki i czynności wyświetlane są na ekranie LCD. W przypadku podłączonych lodówek Dr Coffee Professional pojemnik ze środkiem konserwującym umieść w lodówce.



- ✓ Czyszczenie systemu mleka zakończone

## Odkamienianie

- Po wyborze programu odkamieniającego na wyświetlaczu wyświetlą się komendy, które w prosty sposób pomogą Ci przeprowadzić całą procedurę odkamieniania ekspresu. Całość procesu trwa około 30 min i towarzyszy mu sygnał dźwiękowy informujący o uruchomionym trybie. Do odkamieniania należy użyć dedykowanych do tego celu środków konserwujących, które należy wcześniej rozcieńczyć w 1 litrze wody i wlać do pojemnika na wodę. Pamiętaj o wyciągnięciu wężka mleka z pojemnika na mleko lub kartonu z mlekiem. Umieść go w otworze tacki ociekowej. Jeżeli używasz lodówki Dr Coffee Professional koniecznie zastąp pojemnik na mleko plastikowym pojemnikiem na skropliny. Pojemnik wstaw na czas odkamieniania do lodówki. Wszystkie kroki i czynności wyświetlane są na ekranie LCD.



- Przed zakończeniem odkamieniania pamiętaj o wypłukaniu zbiornika ze środka czyszczącego i dolaniu czystej wody potrzebnej do zakończenia procesu odkamieniania.



✓ Proces odkamieniania zakończony

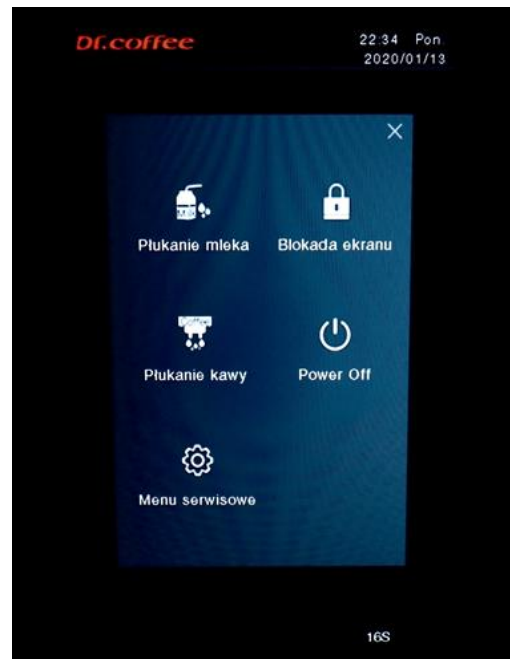


## Płukanie i czyszczenie urządzenia.

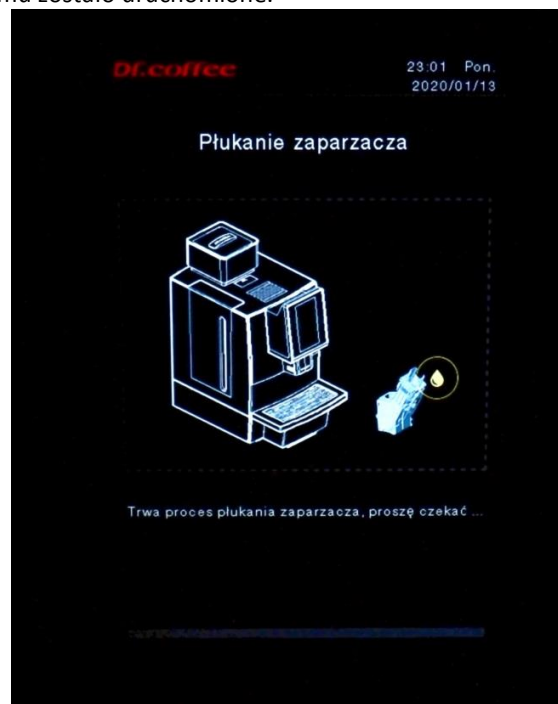
### Codzienna konserwacja urządzenia (czyszczenie).

#### Szybkie płukanie systemu zaparzania

- Wejść do menu dotykając i trzymając przez chwilę górną ikonkę na środku ekranu dotykowego.

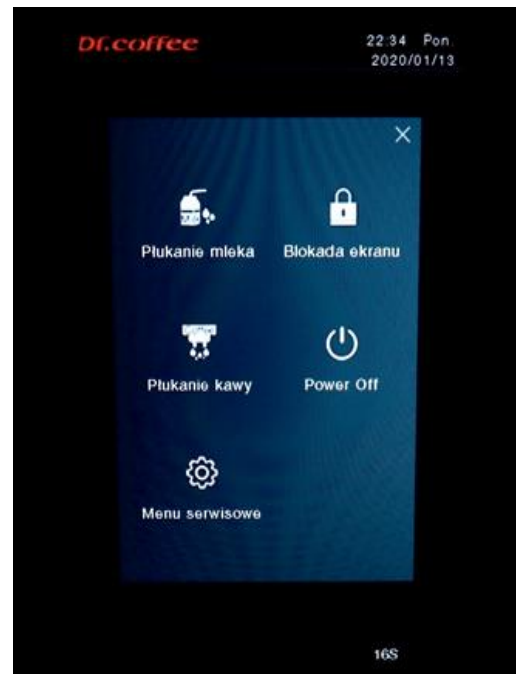


- Wybierz i naciśnij ikonkę „płukanie kawy”.
- Szybkie płukanie systemu zostało uruchomione.



## Szybkie płukanie przewodów mlekowych

- Wejść do menu naciskając ikonkę na środku u góry ekranu dotykowego.



- Wejść do menu dotykając i trzymając przez chwilę górną ikonkę na środku ekranu dotykowego.
- Wybierz ikonkę płukanie systemu mlekowego.
- Wyjmij rurkę na mleko ze zbiornika na mleko i włóż do otworu na tacę, w przypadku modelu F12 kliknij bezpośrednio „Płukanie mleka”. W zestawie z lodówką Dr Coffee Professional nie musisz odzepiać i wyciągać wężyka. System płucze się automatycznie.